



مكتبة

شاخص های کیفیت خدمات

شرکت انتقال داده های آسیاتک



سه ماهه چهارم ۹۹

درصد دسترس پذیری خدمات در مسیرهای داخل کشور (Availability)



ماه	درصد
دی	۹۹.۶۱
بهمن	۹۹.۴۵
اسفند	۹۹.۰۷

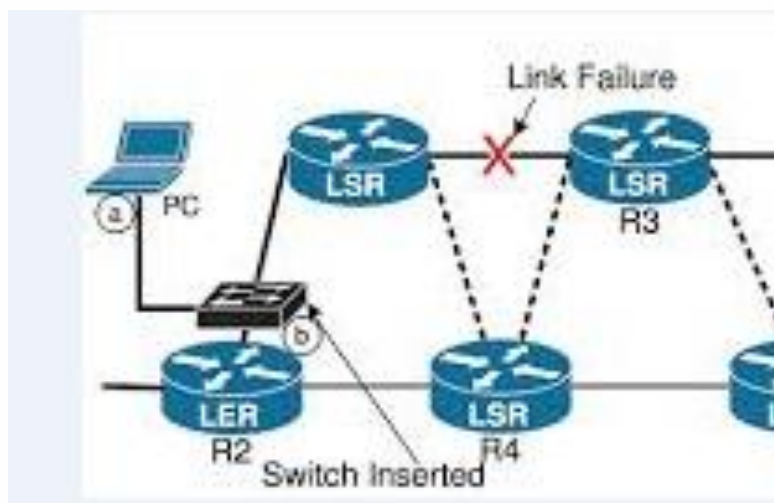
درصد دسترس پذیری خدمات در مسیر بین الملل (Availability)



ماه	درصد
دی	۱۰۰
بهمن	۱۰۰
اسفند	۱۰۰

تعداد گزارش خرابی

تعداد خرابی های رخ داده شده در شبکه (برنامه ریزی شده و برنامه ریزی نشده)



تعداد	ماه
۲۱۳۰	دی
۲۰۰۵	بهمن
۲۱۶۲	اسفند

MTTR
 is an acronym for
 Mean Time To Repair
 by allacronyms.com



متوسط زمان رفع خرابی (MTTR)

میانگین زمان صرف شده جهت رفع خرابی های رخ داده شده در شبکه (خرابی های برنامه ریزی شده و برنامه ریزی نشده)



MTTR
is an acronym for
Mean Time To Repair

by allacronyms.com



مدت زمان (ساعت)	ماه
۲۰:۴۴	دی
۲۵:۲۸	بهمن
۱۲:۴۹	اسفند



مجموع زمان قطعی خدمات در مسیرهای بین الملل (اینترنت)



مدت زمان (دقیقه)	ماه
۸۱۳	دی
۷۵۸	بهمن
۹۵۱	اسفند

مجموع زمان قطعی خدمات در مسیرهای شبکه داخل کشور (vpls)



مدت زمان (دقیقه)	ماه
۲۹۰	دی
۰	بهمن
۵۳	اسفند

میزان رعایت و یا تخطی از SLA

SLA بطور کامل رعایت می شود و بصورت روز و حجم به مشترکین پرداخت می گردد.

حجم	روز	درصد مشتریان جبران خسارت شده	ماه
۱۰۹۴۲	۳۹۹۳	%۱۰۰	دی
۷۳۶۹	۴۷۶۳	%۱۰۰	بهمن
۷۱۳۳	۳۳۵۸	%۱۰۰	اسفند