



مكتبة

شاخص های کیفیت خدمات

شرکت انتقال داده های آسیاتک



سه ماهه سوم ۹۷

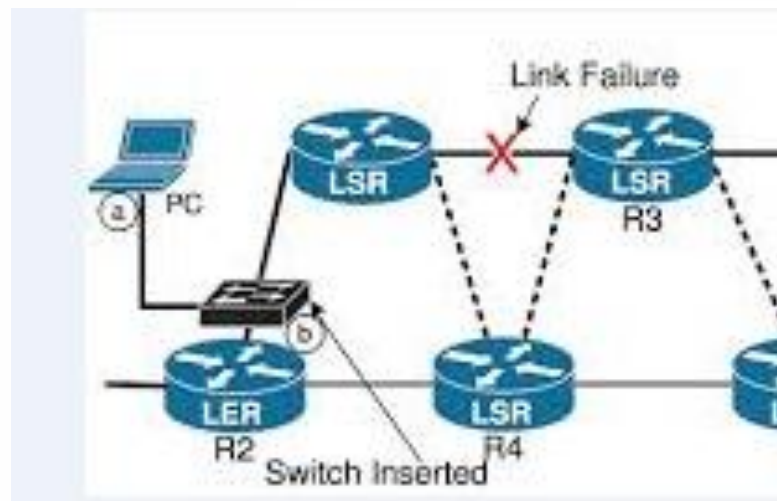
درصد دسترس پذیری خدمات در مسیرهای داخل کشور (Availability)



ماه	درصد
مهر	٪۹۹/۶۷
آبان	٪۹۹/۶۷
آذر	٪۹۹/۸۰

تعداد گزارش خرابی

تعداد خرابی های رخ داده شده در شبکه (برنامه ریزی شده و برنامه ریزی نشده)



تعداد	ماه
۲۱۱۷	مهر
۱۹۵۹	آبان
۹۴۷	آذر

MTTR
 is an acronym for
 Mean Time To Repair
 by allacronyms.com



متوسط زمان رفع خرابی (MTTR)

میانگین زمان صرف شده جهت رفع خرابی های رخ داده شده در شبکه (خرابی های برنامه ریزی شده و برنامه ریزی نشده)



MTTR
is an acronym for
Mean Time To Repair

by allacronyms.com



ماه	مدت زمان (ساعت)
مهر	۱:۵۱
آبان	۱:۳۶
آذر	۲:۲۵



مجموع زمان قطعی خدمات در مسیرهای بین الملل (اینترنت)



ماه	مدت زمان (دقیقه)
مهر	۹۵۰
آبان	۲۲۱۶
آذر	۳۳۵

مجموع زمان قطعی خدمات در مسیرهای شبکه داخل کشور (vpls)



مدت زمان (دقیقه)	ماه
۶۳۵۲	مهر
۱۱۲۰	آبان
۷۹۰	آذر

میزان رعایت و یا تخطی از SLA

SLA بطور کامل رعایت می شود و بصورت روز و حجم به مشترکین پرداخت می گردد.

ماه	درصد مشتریان جبران خسارت شده	روز	حجم
مهر	٪۱۰۰	۳۵۱۲	۶۸۳
آبان	٪۱۰۰	۲۵۴۶	۳۹۷۷
آذر	٪۱۰۰	۲۲۸۲	۳۸۷