

مكتبة

شاخص های کیفیت خدمات

شرکت انتقال داده های آسیاتک



سه ماهه اول ۹۹

درصد دسترس پذیری خدمات در مسیرهای داخل کشور (Availability)



ماه	درصد
فروردین	99/42
اردیبهشت	99/30
خرداد	99/74

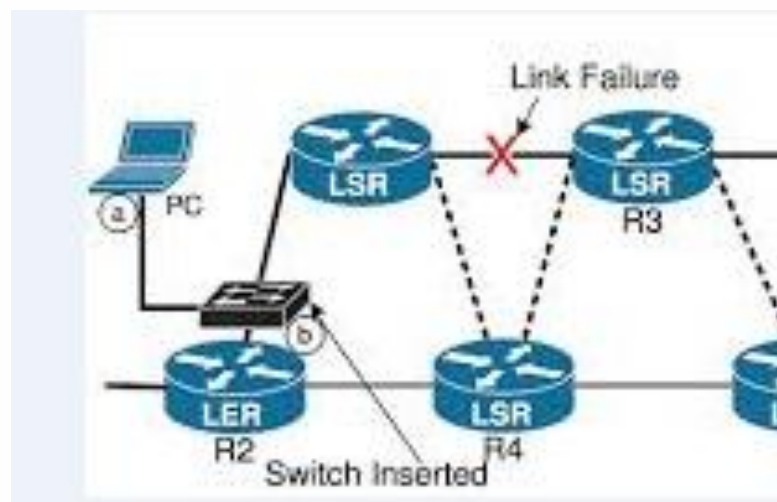
درصد دسترس پذیری خدمات در مسیر بین الملل (Availability)



ماه	درصد
فروردین	100
اردیبهشت	99/99
خرداد	100

تعداد گزارش خرابی

تعداد خرابی های رخ داده شده در شبکه (برنامه ریزی شده و برنامه ریزی نشده)



تعداد	ماه
2063	فروردین
6998	اردیبهشت
3155	خرداد

MTTR
 is an acronym for
 Mean Time To Repair
 by allacronyms.com



متوسط زمان رفع خرابی (MTTR)

میانگین زمان صرف شده جهت رفع خرابی های رخ داده شده در شبکه (خرابی های برنامه ریزی شده و برنامه ریزی نشده)



MTTR
is an acronym for
Mean Time To Repair

by allacronyms.com



مدت زمان (ساعت)	ماه
9:39	فروردین
7:51	اردیبهشت
59:13	خرداد



مجموع زمان قطعی خدمات در مسیرهای بین الملل (اینترنت)



مدت زمان (دقیقه)	ماه
18:30	فروردین
0	اردیبهشت
00:35	خرداد

مجموع زمان قطعی خدمات در مسیرهای شبکه داخل کشور (vpls)



مدت زمان (دقیقه)	ماه
0	فروردین
2:15	اردیبهشت
8	خرداد

میزان رعایت و یا تخطی از SLA

SLA بطور کامل رعایت می شود و بصورت روز و حجم به مشترکین پرداخت می گردد.

حجم	روز	درصد مشتریان جبران خسارت شده	ماه
37165	12740	%100	فروردین
7467	13069	%100	اردیبهشت
1953	7120	%100	خرداد