

مكتبة

شاخص های کیفیت خدمات

شرکت انتقال داده های آسیاتک



سه ماهه اول ۱۴۰۰

درصد دسترس پذیری خدمات در مسیرهای داخل کشور (Availability)



ماه	درصد
فروردین	۹۹.۷۱
اردیبهشت	۹۹.۶۱
خرداد	۹۹.۳۶

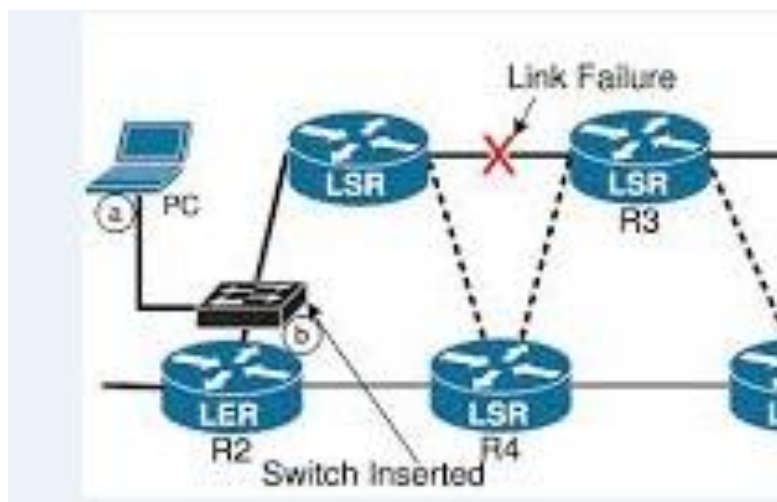
درصد دسترس پذیری خدمات در مسیر بین الملل (Availability)



ماه	درصد
فروردین	۱۰۰
اردیبهشت	۱۰۰
خرداد	۱۰۰

تعداد گزارش خرابی

تعداد خرابی های رخ داده شده در شبکه (برنامه ریزی شده و برنامه ریزی نشده)



تعداد	ماه
۱۳۸۶	فروردین
۲۱۴۷	اردیبهشت
۴۲۸۲	خرداد

MTTR
 is an acronym for
 Mean Time To Repair
 by allacronyms.com



متوسط زمان رفع خرابی (MTTR)

میانگین زمان صرف شده جهت رفع خرابی های رخ داده شده در شبکه (خرابی های برنامه ریزی شده و برنامه ریزی نشده)



MTTR
is an acronym for
Mean Time To Repair



by @l3acronyms.com



مدت زمان (ساعت)	ماه
۲۰:۱۹	فروردین
۱۷:۳۵	اردیبهشت
۱۱:۴۴	خرداد



مجموع زمان قطعی خدمات در مسیرهای بین الملل (اینترنت)



مدت زمان (دقیقه)	ماه
۳۶۵	فروردین
۱۲۹	اردیبهشت
۷۷	خرداد

مجموع زمان قطعی خدمات در مسیرهای شبکه داخل کشور (vpls)



مدت زمان (دقیقه)	ماه
۷	فروردین
۹۲	اردیبهشت
۴	خرداد

میزان رعایت و یا تخطی از SLA

SLA بطور کامل رعایت می شود و بصورت روز و حجم به مشترکین پرداخت می گردد.

حجم	روز	درصد مشتریان جبران خسارت شده	ماه
۹۲۶۶	۲۳۱۵	٪۱۰۰	فروردین
۲۱۷۸	۲۳۰۷	٪۱۰۰	اردیبهشت
۳۹۱۸	۳۴۹۰	٪۱۰۰	خرداد