



کاربری با سیستم عامل MAC



تهیه کننده : واحد امور مشترکین - واحد سیستم ها و روش ها		
کد مدرک:	شماره ویرایش :	تاریخ تهیه :
شرکت انتقال داده های آسیاتک		



فهرست موضوعات

۳..... تنظیمات کارت شبکه و پروکسی در سیستم عامل MAC

۶..... تنظیمات مربوط به وایرلس

۷..... روش ساخت کانکشن PPPoE در سیستم عامل MAC

۱۰..... نحوه استفاده از دستورات در سیستم عامل MAC

۱۱..... Netwrok Utility

۱۲..... Ping

۱۲..... Terminal

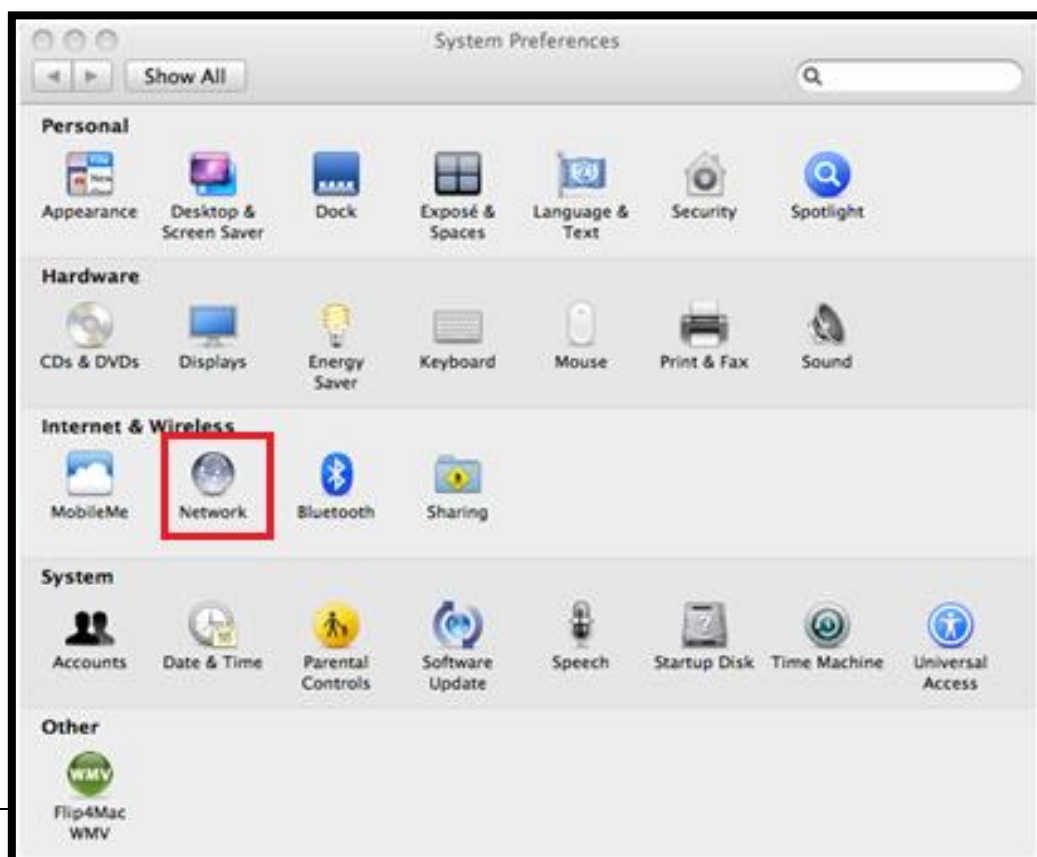


تنظیمات کارت شبکه و پروکسی در سیستم عامل MAC

- از روی Desktop وارد منو اصلی Apple شده و گزینه System Preferences را انتخاب نمایید.

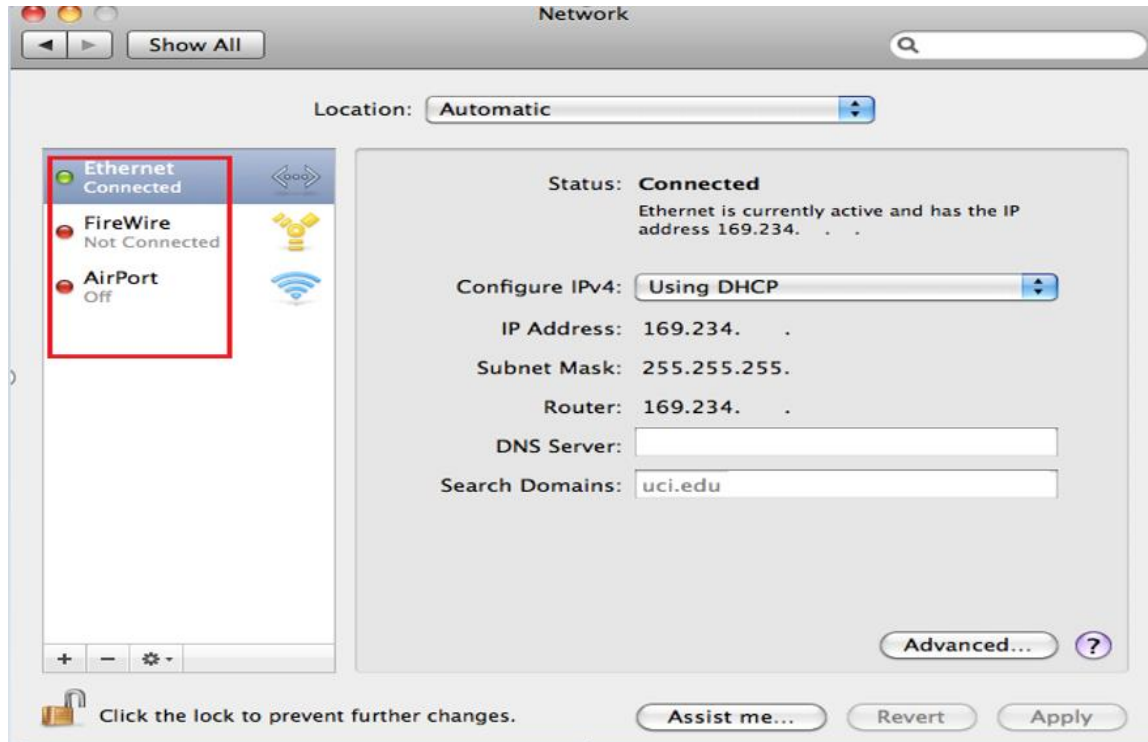


- در منوی System Preferences بر روی آیکون Network کلیک نمایید.

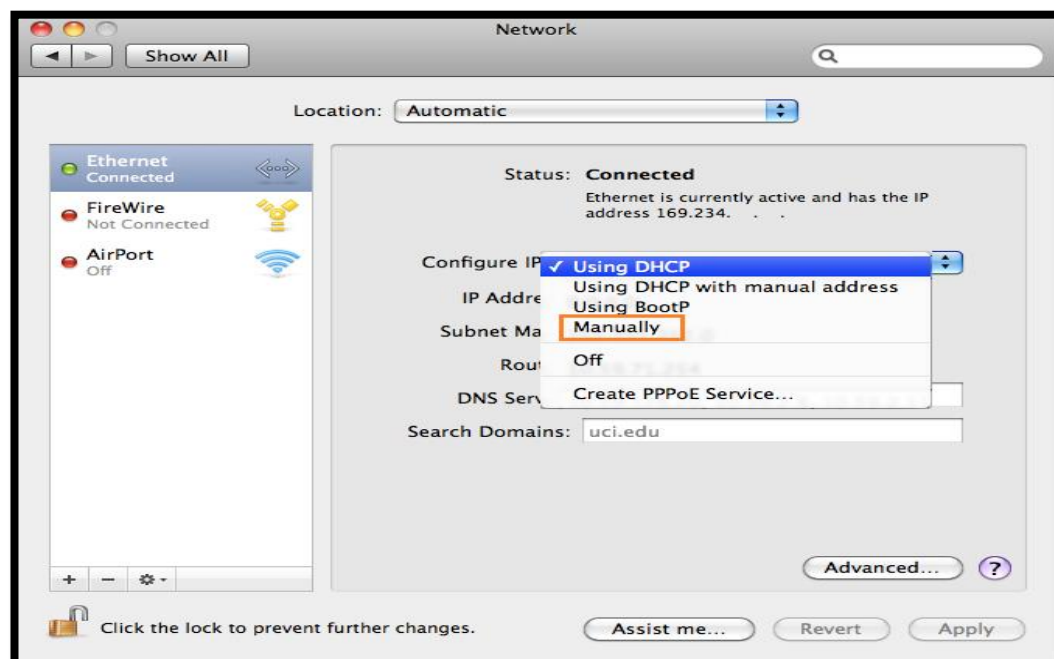




- در منوی سمت چپ، کارت شبکه LAN و وایرلس و تمام کانکشن ها قابل مشاهده می باشند .

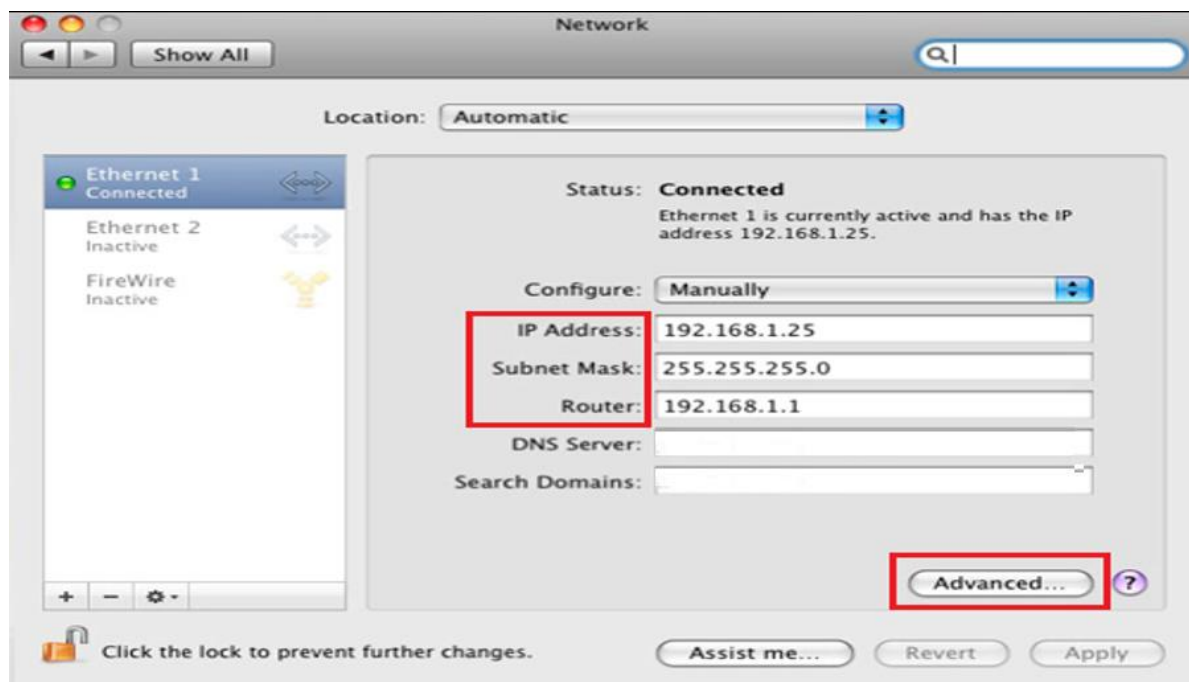


- برای تغییر IP روی کارت شبکه LAN بر روی گزینه Ethernet در منوی سمت چپ کلیک نمایید. سپس در وسط صفحه از زیر منوی Configure IPv4 گزینه Manually را انتخاب نمایید.

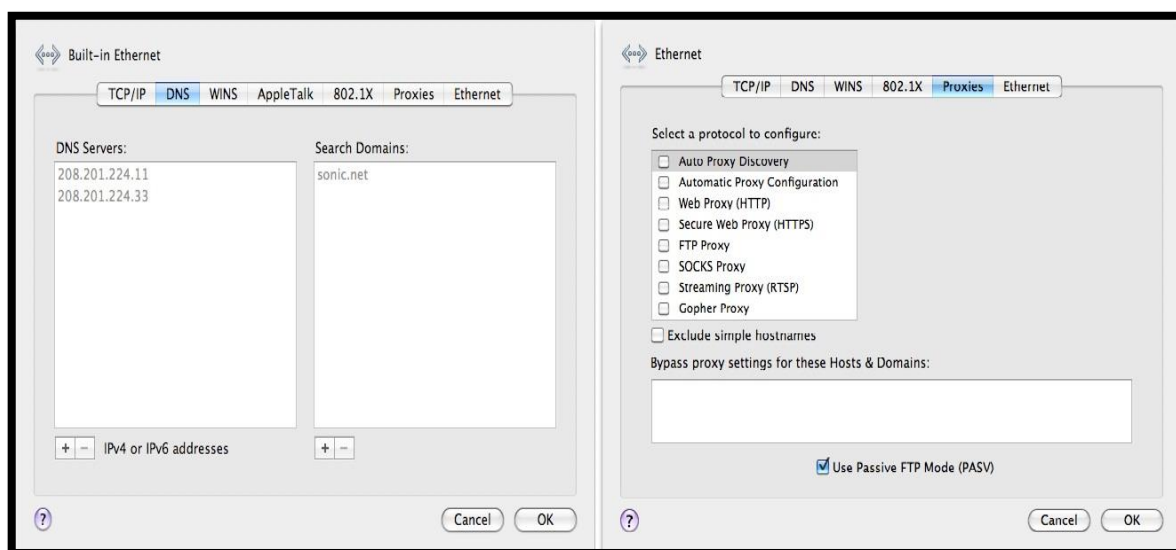




- در کادرهای مربوطه IP Address , Subnet Mask و Router (معادل Default Gateway در ویندوز) را میتوان ست کرد و برای تنظیمات مربوط به DNS Server و Proxy نیز باید از قسمت Advanced اقدام نمود .



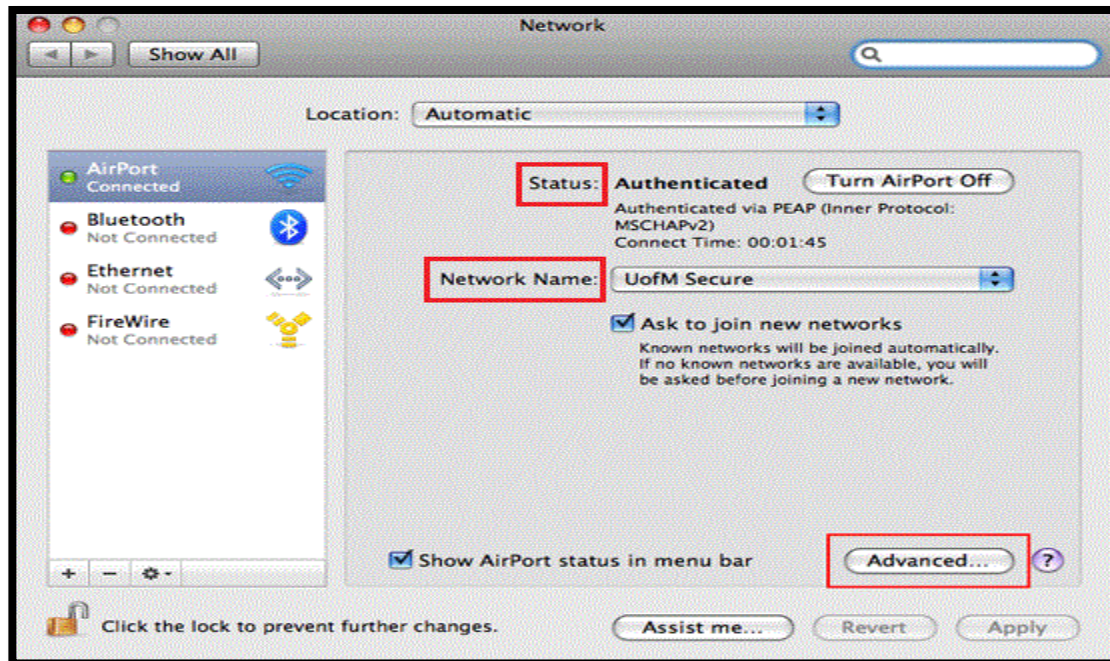
- با انتخاب گزینه Advanced پنجره زیر باز خواهد شد که با انتخاب هر یک از سربرگ های DNS و Proxis تنظیمات مربوطه قابل انجام است .



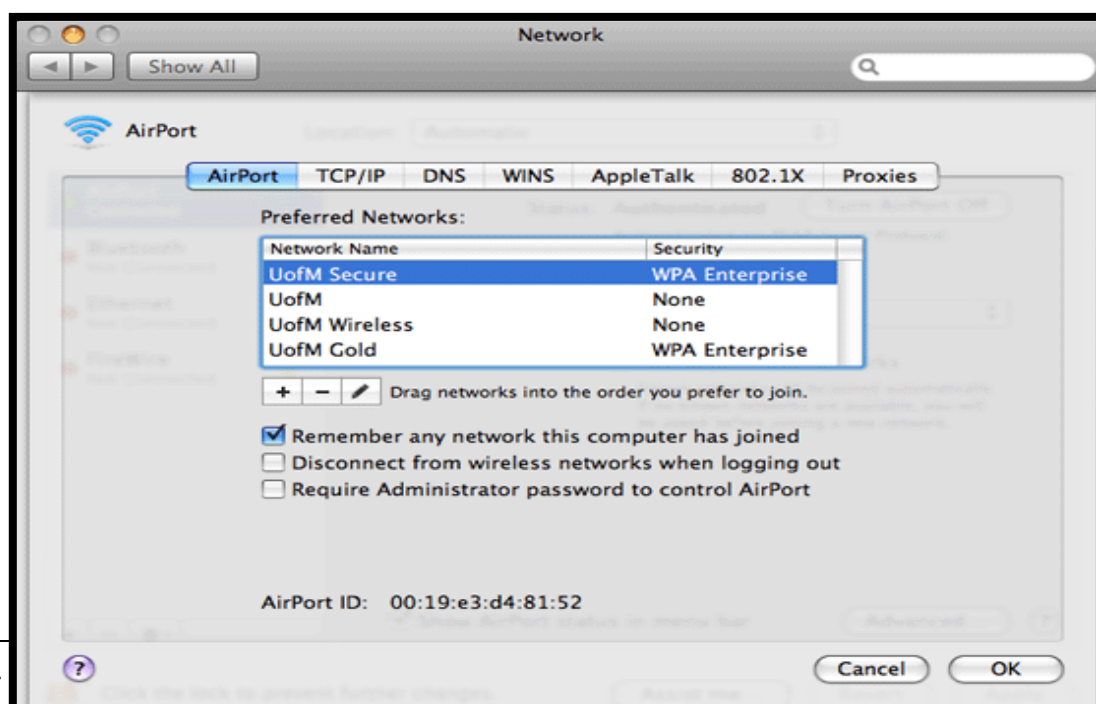


تنظیمات مربوط به وایرلس

- در منوی System Preferences بر روی آیکون Network کلیک نمایید. در منوی سمت چپ صفحه گزینه ی Wi-Fi و یا AirPort را انتخاب نمایید. در این صفحه وضعیت خاموش و روشن بودن وایرلس و سایر تنظیمات قابل مشاهده می باشد .

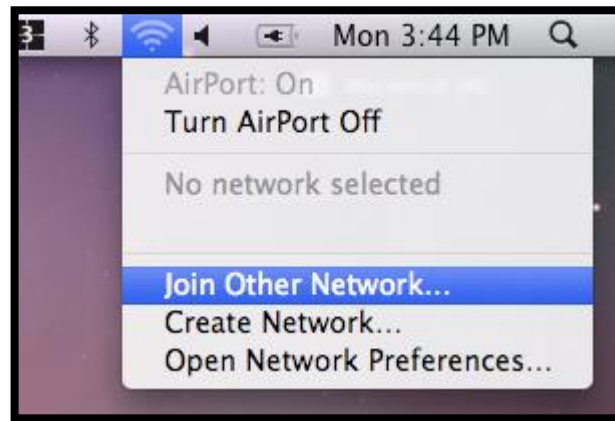


- برای انتخاب شبکه وایرلس مورد نظر می توان از منوی Network Name شبکه مورد نظر را انتخاب نمود و با وارد شدن در منوی Advanced تنظیمات پیشرفته لازم را اعمال کرد .





- در ضمن در نوار ابزار صفحه اصلی نیز دسترسی سریع به اطلاعات شبکه اتصالاتی وایرلس و تنظیمات آن موجود است .



روش ساخت کانکشن PPPoE در سیستم عامل MAC

- از روی Desktop وارد منو اصلی Apple شده و گزینه System Preferences را انتخاب نمایید.

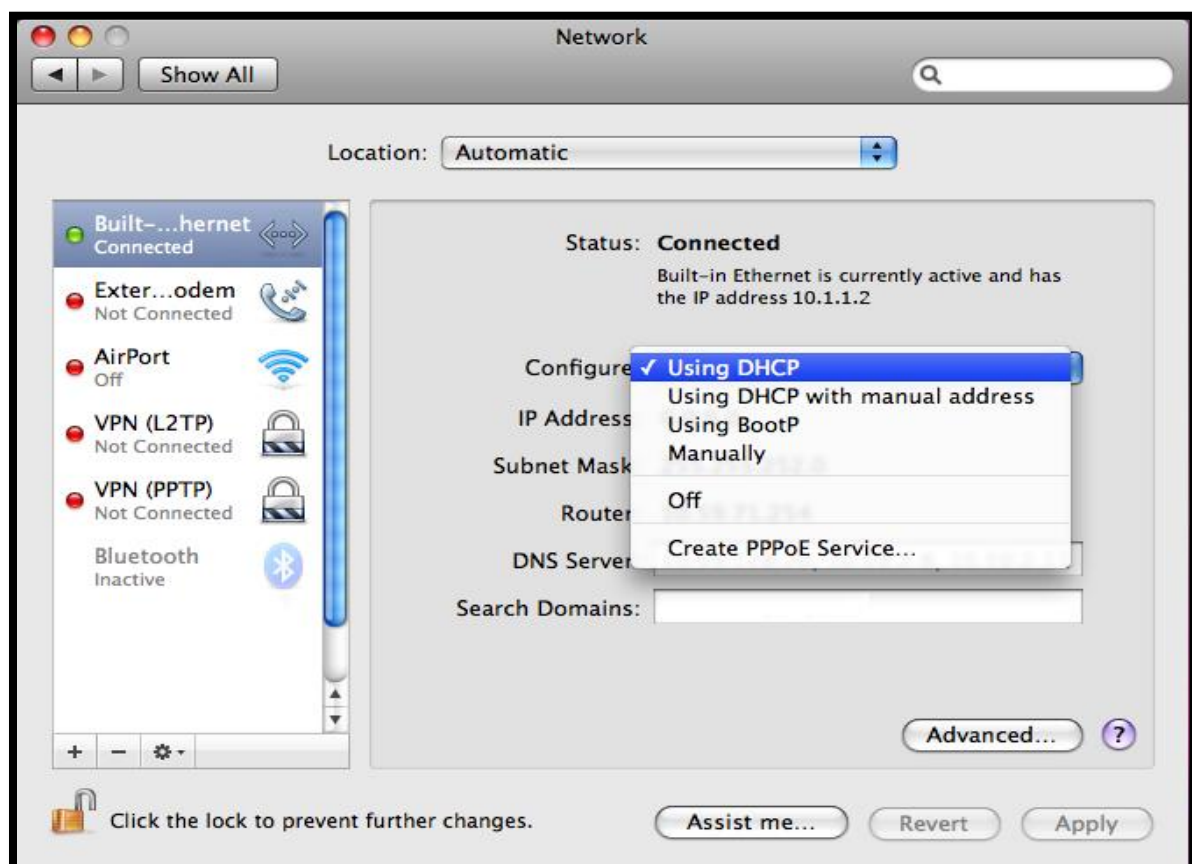




- در منوی System Preferences بر روی آیکون Network کلیک نمایید.

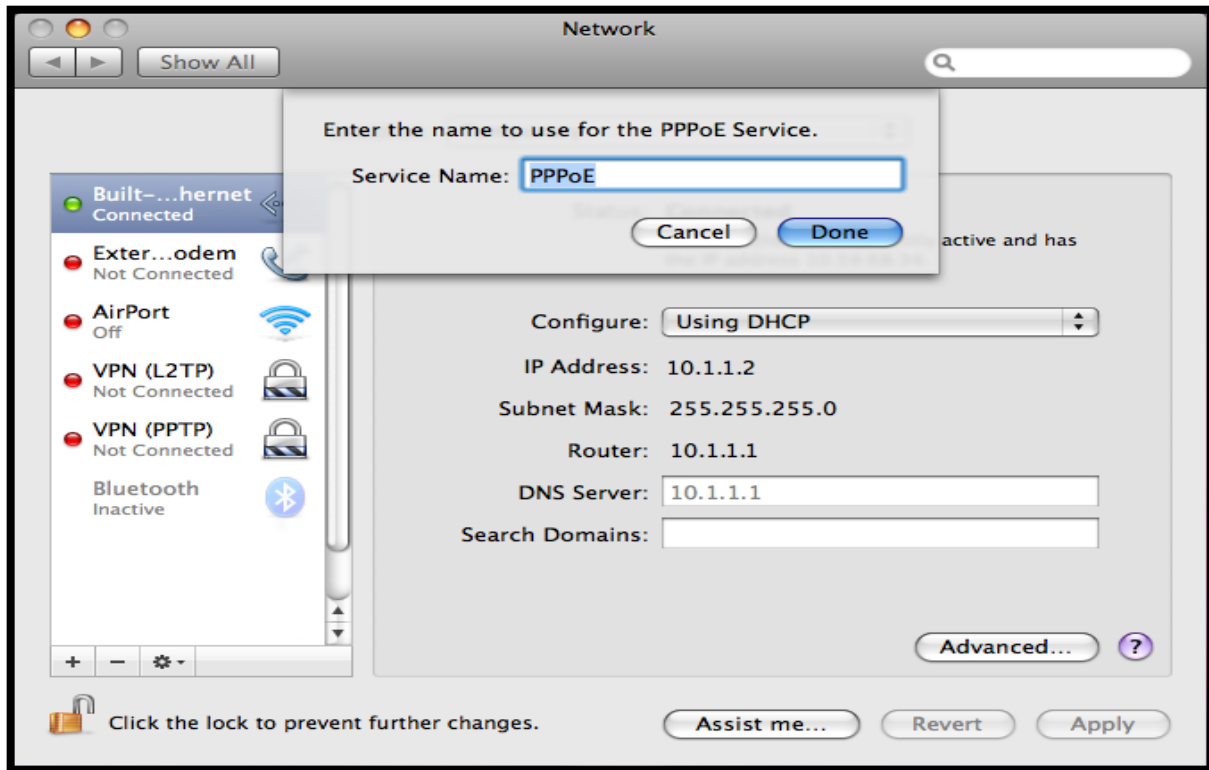


- در منوی Network Preference بر روی گزینه built کلیک نموده و سپس در قسمت configure روی گزینه ی Using DHCP کلیک نمایید و در منوی باز شده Create PPPoE Service را انتخاب کنید .

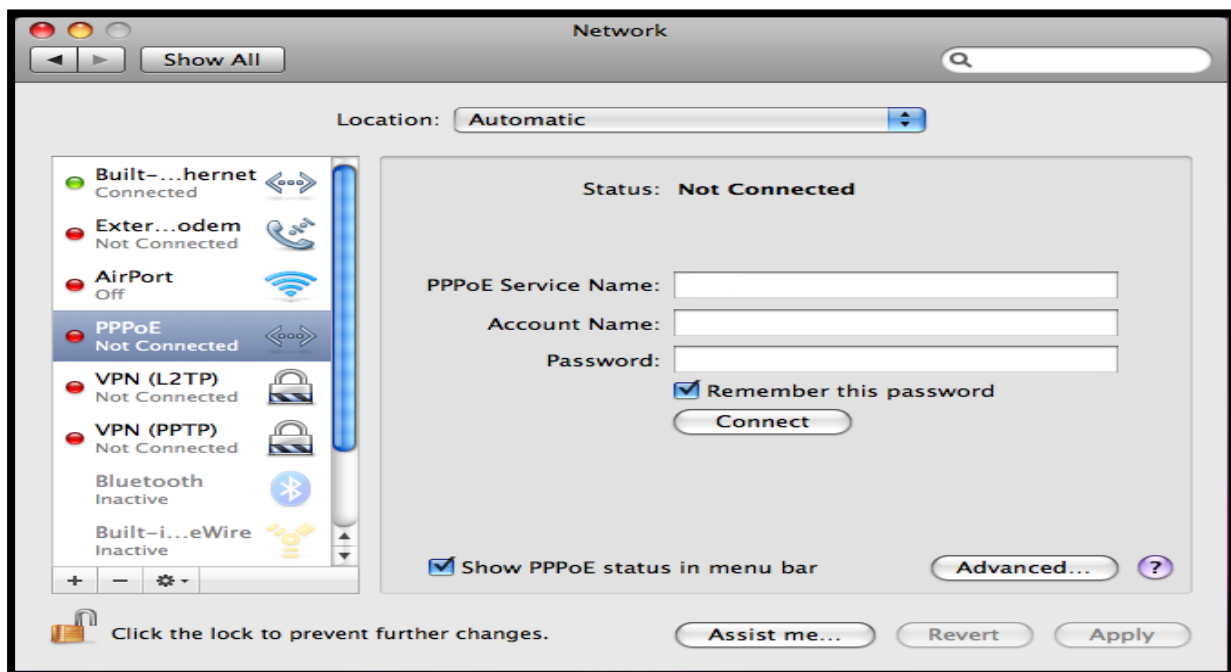




در این قسمت یک نام را به دلخواه خود برای کانکشن PPPoE انتخاب نمایید.

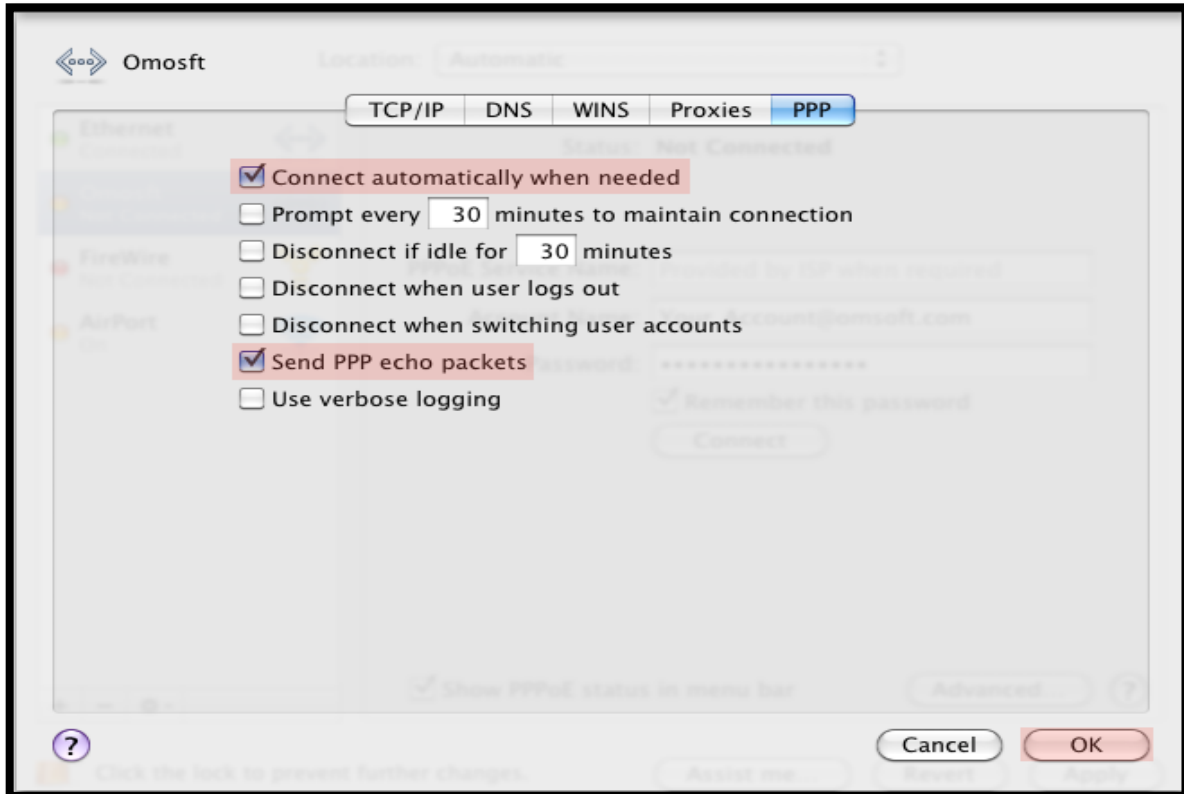


حال نام کاربری و رمز عبور PPPoE خود را وارد کنید و در نهایت گزینه Apply را بزنید.



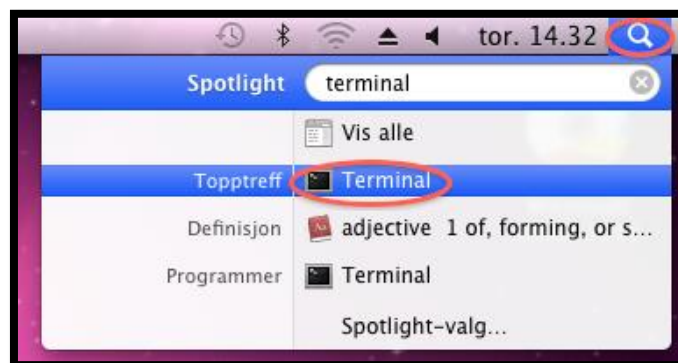


- در قسمت قبلی با کلیک کردن بر روی آیکون Advanced وارد قسمت تنظیمات پیشرفته می شویم. از مواردی که اهمیت بیشتری دارد اتصال به صورت خودکار (Connect automatically ...) می باشد.



نحوه استفاده از دستورات در سیستم عامل MAC

انجام دستوراتی مانند ... , nslookup , tracert , ping که در محیط ویندوز به صورت command prompt مقدور است در سیستم عامل MAC نیز به صورت گرافیکی در محیط Netwrok Utility و همچنین به صورت کنسولی در محیط Termianl امکانپذیر است . برای دسترسی به این ابزارها می توان از قسمت جستجوی صفحه اصلی (با کلیک کردن روی علامت ذره بین در سمت راست بالای صفحه) و تایپ کردن عبارت Netwrok Utility و یا Termianl صفحه مورد نظر را باز کرد و یا از قسمت Utilities هر دو صفحه قابل دسترسی است .

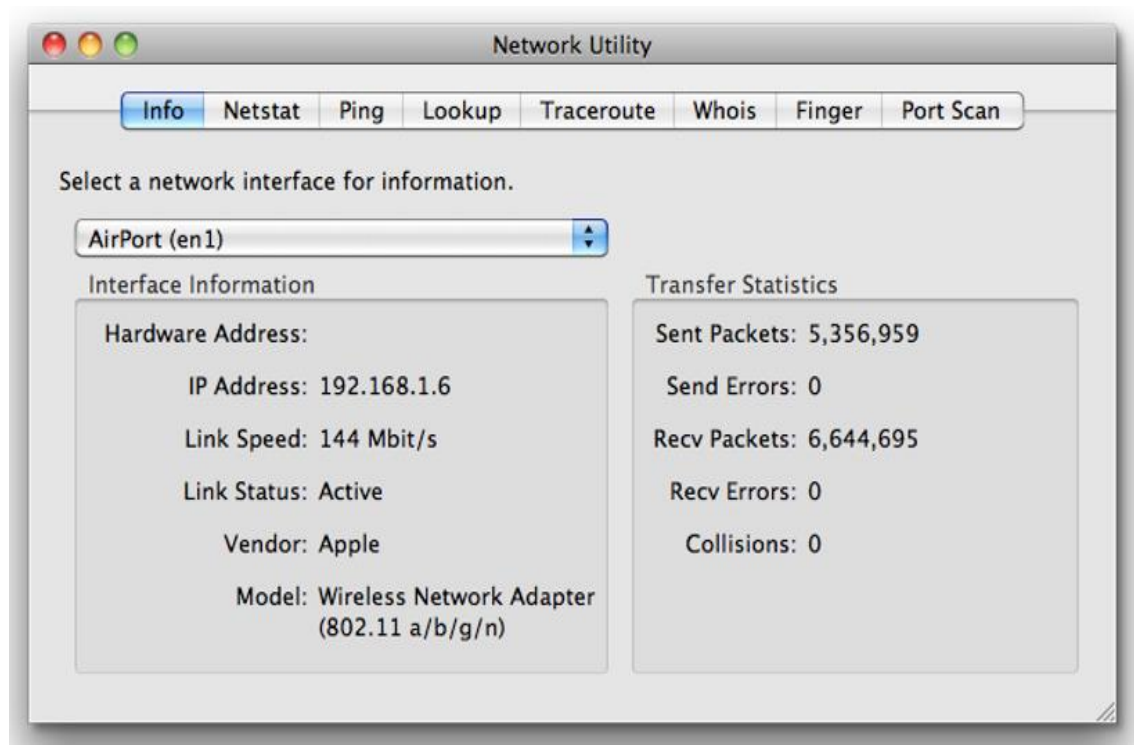




Network Utility

این ابزار امکان استفاده از دستورها را در محیطی گرافیکی مقدر می سازد که در سربرگ های مختلف آن می توان دستورهای (Info , Ping , Lookup, Traceroute , ..) را چک کرد . در ادامه سربرگ های این ابزار معرفی می گردد :

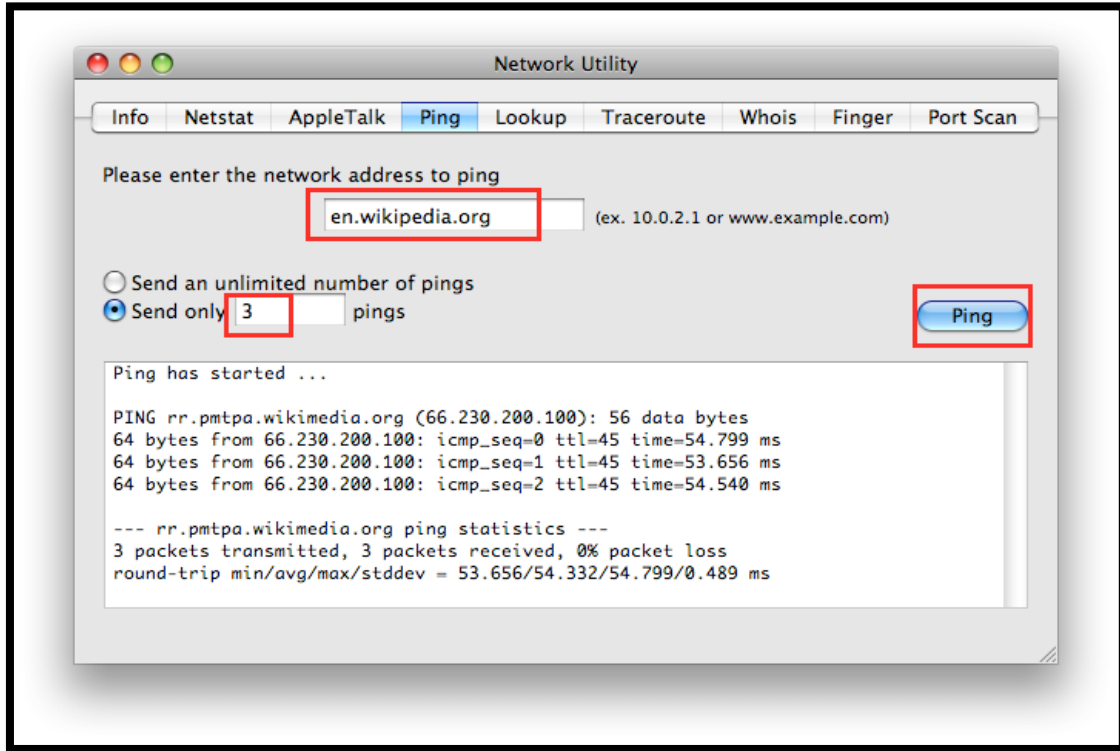
- **Info** : در این سربرگ اطلاعات مربوط به کارت شبکه ها موجود است . با انتخاب کارت شبکه LAN و یا Wireless مورد نظر از منوی مربوطه اطلاعات کارت مورد نظر قابل رویت است .





Ping

در این قسمت کافیسیت در کادر مربوط به Network address آدرس سایت و یا IP مورد نظر را نوشته و با مشخص کردن تعداد ping های ارسالی (که به صورت پیش فرض روی ۱۰ تنظیم شده و گزینه Send an unlimited number of pings دقیقاً عمل -t در ویندوز را انجام می دهد.) روی دکمه Ping کلیک کرده و پاسخ ها را مشاهده نمایید .



و به همین صورت استفاده از دستورات دیگر در سربرگ های مربوطه قابل دسترسی می باشند.

Terminal

کلیه مواردی که در ابزار Network utility به صورت گرافیکی امکانپذیر بود در ابزار Terminal به صورت دستوری نیز امکانپذیر می باشد .

- دستور Ping : دستور ping دقیقاً مانند محیط command prompt ویندوز در Terminal نیز قابل اجراست (ping Yahoo.com یا ping 4.2.2.4) با این تفاوت که مانند سوئیچ -t عمل کرده و تا ctrl+c را ننید این اجرا ادامه دارد . و از دستورات دیگر نیز با توجه به جدول زیر که موارد مشابه و هم ازر در command prompt ویندوز را مشخص کرده می توان استفاده نمود .

WINDOWS	MAC
ping	ping
tracert	tracert
nslookup	nslookup